



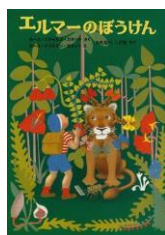
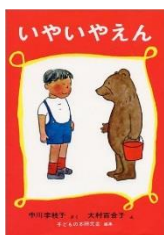
園便り 睦月

平成29年1月4日
こころの保育園文京西片

明けましておめでとうございます。新しい年が始まりました。昨年中は、たくさんのご理解とご協力をいただきありがとうございました。

5歳児クラスでは、11月から食後の時間に10分程度本の読み聞かせを行っています。「絵本」ではなく「本」です。『いやいやえん』に始まって『もりのへなそうる』、エルマー三部作の『エルマーのぼうけん』と続き、今月からは『エルマーとりゅう』です。絵本のように絵を見ながらではなく耳を傾げるだけなので、初めは何が始まるのかと不思議そうな顔をしていた子どもたちですが、とにかく話が面白いのでたちまち引き込まれて、初回から大笑いをしていました。読み聞かせの中で5歳児さんらしさを感じることはたくさんあるのですが、特に読んだ後にどんな話だったかをきくときにそれが顕著です。あらすじを覚えているのはもちろんですが、例えば主人公がどんな果物を食べたとか、その数がいくつだったとか、話の本筋から言えば枝葉末節のような内容もよく覚えています。次の日に読み始める前にもう一度きいても同じ答えが返ってくるので、子どもの頃の記憶の仕方はこういうものだったかと感心させられます。短い時間の読み聞かせなので、子ども達は毎回続きを知りたがりです。そんな時は図書館で借りることを子どもたちに薦めているのですが、驚かされたのは1冊目の時から本当に借りてきた子どもがいたことで、それをきっかけにだんだんと図書館で借りてくる子どもが増えてきました。こうなると、読み手としてもいっそう力が入るというもので、次は何の本がいいかと他の先生にも聞きながら考えています。子どもたちの興味や好奇心を引き出すには何かしらの工夫が必要ですが、大掛かりなものではなく、簡単なことでも日々積み重ねていくことが大切で、それは年齢が上がっても変わらないということなのだと思います。

その5歳児さんも4月からはいよいよ小学校に入学です。同じように4歳児さんは5歳児クラスに、3歳児さんは4歳児クラスに進級です。これから卒園、進級と春に向けての準備も進められていきますが、一人ひとりの興味や好奇心に向き合い、子どもたちが日々成長していく姿を大切にしていきたいと思ひます。



宮島 洋

1月の予定

- 1月10日(火) 身体測定
- 1月11日(水) 鏡開き
- 1月14日(土) 1・2歳児クラス懇談会 9:30~11:30
- 1月20日(金) 5歳児クラス懇談会 17:30~18:15
- 1月21日(土) 3・4歳児クラス懇談会 9:30~11:30
- 1月24日(火)~27日(金) 幼児クラス個人面談

※14・21日の懇談会は前半が試食会、後半はクラス別の懇談会です。是非ご出席下さい。

※個人面談は**全員参加ではありません。希望される方が対象**です。

1・2歳児クラスの個人面談期間は2月となっています。

また、個人面談は保育士体験同様に随時受付けています。(予定を調整の上で実施となります。)



今年度の第三者評価について

今年度も第三者評価を実施します。つきましては、保護者の皆さまにも利用者のアンケートにご協力をいただきたいと考えております。1/23（月）よりアンケートをお配りする予定です。お忙しいとは思いますが、保育内容充実の為、ご協力のほどよろしくお願い致します。

2月の予定

- 2月 3日（金） 節分
- 2月 9日（木） 5歳児クラスお別れ遠足 ※詳細は後日お便りでお知らせします。
- 2月14日（火）～17日（金） 乳児クラス個人面談
- 2月18日（土） 5歳児お点前（午前中）※保護者の方への披露です。

大人の陶芸教室について

1/19（木）午後に陶芸家の方をお招きして、大人の陶芸教室があります。午前中に保育士体験をして、午後陶芸教室に参加することもできます。また、陶芸教室のみの参加もできます。申込み締切りは1/13（金）です。なお、当日の午前中は4・5歳児クラスの陶芸教室を予定しています。

今月の地域活動プログラム

毎月、保育園に通っていない地域のお母さん方に来ていただいている地域活動ですが、今月はベビーマッサージです。

日時 1/24（火）13：30～14：30



ほけんだより

明けましておめでとうございます。感染症が流行りだす冬の季節。生活習慣をなるべく乱さないよう過ごし、寒い冬を乗り切りましょう。本年も宜しくお願いします。（佐藤衣里）

予防接種後の登園について

乳幼児の場合、予防接種後に体調が変化する場合もあります。予防接種を受ける際は、午前中は保育園に登園し、午後、降園後に予防接種を受けるなどで、予防接種後の登園は控えて頂けますようお願い致します。

事前に予防接種の日程が分かるようでしたら、担任までお伝えください。ご理解、ご協力をお願い致します。

油断できないかぜ

かぜは年齢が低いほど、中耳炎や気管支炎、肺炎などを起こしやすくなります。気管の弱いお子さんの場合は、のどがゼーゼーしたり、長引いたりする傾向があります。早めに診察を受けましょう。

冬のかぜによくある特徴

せき・鼻水・のどの炎症・発熱

→ 呼吸器系にくるかぜ

下痢・おう吐

→ 消化器系にくるかぜ

両方の症状

→ インフルエンザの疑い

背すじぴん! で元氣!

寒いとつい背中を丸めてしまいますね。でもそれでは、心臓や胃、腸などが活発に働いてくれません。また、乳幼児期は背骨や、背骨を支える筋肉が発達する大切な時期。強い骨と筋肉を作るためにも、よい姿勢で過ごすことを心がけましょう。背すじぴん! は気持ちいいばかりでなく、健康にもよい影響を与えるのです。

本年もよろしく
お願い致します

