

癒しの里 西亀有 オープニングスタッフ募集

初心者からでも活躍できます!

定員
10名

参加費
無料

完全
予約制



社会福祉法人三幸福社会
特別養護老人ホーム
癒しの里 西亀有
東京都葛飾区亀有 2-60-5

集合場所
見学施設

【交通アクセス】

- JR常磐線 亀有駅徒歩7分
- ※ オープン施設が未完成のため
同一法人の施設での開催となります。

＼ 介護のお仕事見学会を開催 ＼

~~3月27日 (金)~~ → 中止

4月15日 (水) 4月30日 (木)

見学時間 10:00~11:30 (受付9:45~)



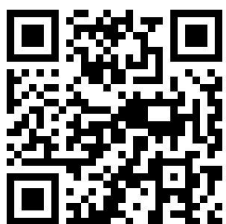
見学会の
プログラム

- 施設概要説明
- 施設内見学
- お仕事内容説明
- 質疑応答

服装自由♪

履歴書不要♪

入職までの不安解消・1日の流れなど丁寧に話しします。実際にお仕事する現場を見学できるので働くイメージを持てます。介護初心者の方は是非、見学会に参加してみませんか？



エントリーページ・電話またはmailにてご応募ください。

お電話でのエントリー
はこちら👉

03-6857-0689

mailでのエントリーはこちら👉
お名前・連絡先を入力ください。
Sanko-saiyou@sanko-fukushi.0r.jp

お仕事内容

東京都内で複数施設を展開している法人なので安心です！

応募資格

無資格・未経験の方、経験者大歓迎！

募集職種

介護職員(新規オープンにつき大募集)

【想定月給】正社員(基本給・夜勤手当(5回)・住宅手当含む)

- ・初任者研修・実務者研修 : 243,000円～
- ・介護福祉士 : 253,000円～

※賞与**3.2**ヶ月以上

※年間休日 **114日**(月9日休)

※リフレッシュ休暇制度(リフレッシュ手当)あり

※研修充実

※資格支援制度あり

※6ヶ月お仕事をさせていただいた方には**定着祝い金**あり

資格のない方もご相談ください。初任者研修
で受講できます

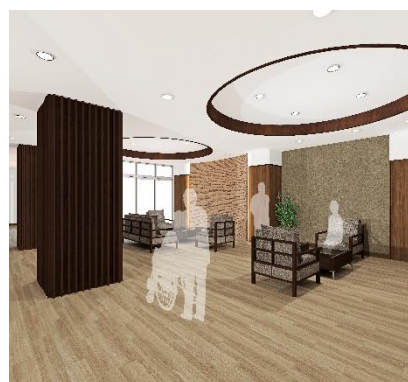
0円

※詳しくはお問合せください。(適用条件あり)

<オープン施設>

特別養護老人ホーム
癒しの里西亀有

東京都葛飾区西亀有
※その他施設でも就業可能



お得情報

「幅広い年齢層が活躍中！」

研修制度がしっかりしており、初めての方でも安心して働くことが
出来ます。まずは見学会に参加して雰囲気を見てみてください。

【見学会のご参加から就業までの簡単ステップ】 担当スタッフが丁寧にご案内いたします。

ステップ①
エントリー

ステップ②
見学会参加

ステップ③
面接

ステップ④
内定

ステップ⑤
アフター
フォロー